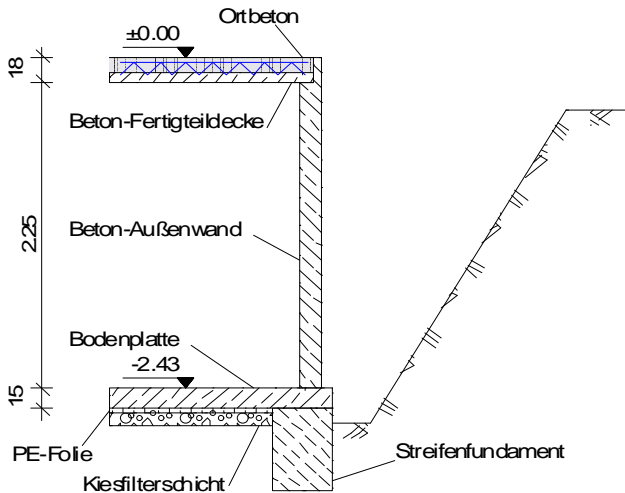


# Die bürkle - CLIMA **TEQ** - Keller



## Der bürkle - Funktionskeller

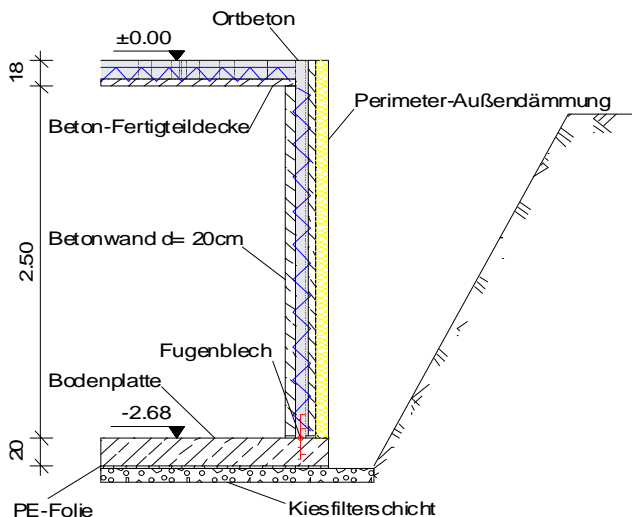
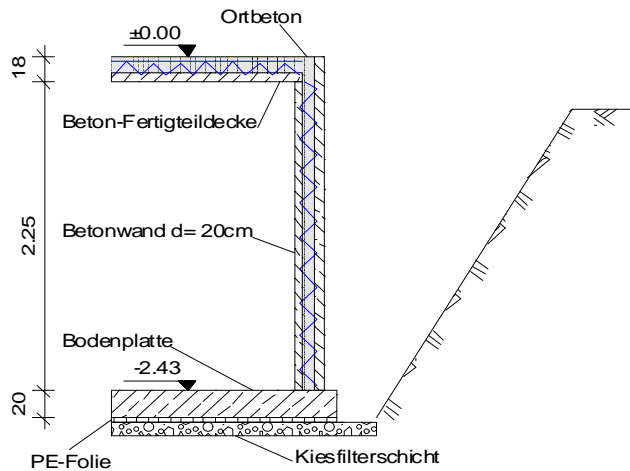
### Hauptmerkmale

- Geschosshöhe = 2,43 m
- Streifenfundamente nach Statik in Bauherrenleistung
- Kiesfilterschicht in Bauherrenleistung
- Bodenplatte d = 15 cm
- Beton-Fertigteildecke d = 18 cm
- Außenwand entsprechend Statik, einseitig Schalungsglatt bzw. sauber abgeseibit

## Der bürkle - Basis Keller

### Hauptmerkmale

- Geschosshöhe = 2,43 m
- Kiesfilterschicht in Bauherrenleistung
- Bodenplatte d = 20 cm
- Außenwand als Doppelwand d = 20 cm beidseitig schalungsglatt
- Betonfertigteildecke d = 18 cm



## Der bürkle- Wohnkeller "Energieeffizienz 55"

### Hauptmerkmale

- Geschosshöhe = 2,68 m
- Bodenplatte d = 20 cm
- Außenwand als Doppelwand d= 20 cm beidseitig schalungsglatt
- Beton-Fertigteildecke d = 18 cm
- Wärmedämmung an den Außenwänden d = 80 mm von OK. -Bodenplatte bis OK.- Kellerdecke

# CLIMATEQ<sup>®</sup> aqua

## Bodenfeuchtigkeit

Wasser übt keinen Druck aus

bei durchlässigem Boden  
 oder wenn Drainage möglich

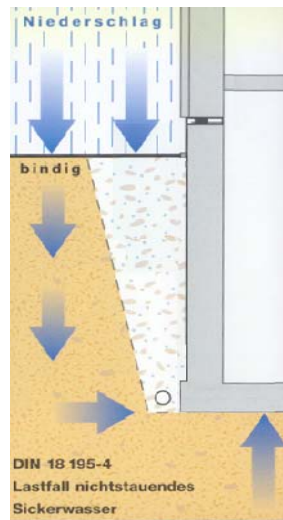


Abdichtung der Stoßfugen

## aufstauendes Sickerwasser

Wasser kann zeitweise  
 Druck ausüben

Max. Grundwasserstand  
 1m unter Bodenplatte



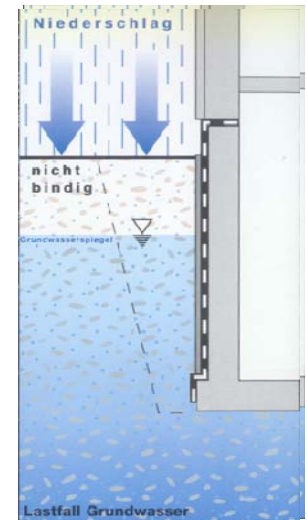
Vollflächige Bitumen-  
 dickbeschichtung

oder

Weißer Wanne

## drückendes Wasser

Keller steht im  
 Grundwasser



Vollflächige Bitumen-  
 dickbeschichtung

oder

Weißer Wanne